




Instrukcja serwisowa Dell™ Inspiron™ 1090

[Zanim zaczniesz](#)
[Pokrywa etykiety](#)
[Klawiatura](#)
[Zespół podparcia dłoni](#)
[Akumulator](#)
[Moduł pamięci](#)
[Złącze zasilacza sieciowego](#)
[Zespół wentylatora i radiatora procesora](#)
[Karty sieci bezprzewodowej](#)
[Mini-Card](#)

[Zespół dysku twardego](#)
[Bateria pastylkowa](#)
[Wyświetlacz](#)
[Płyta czujnika oświetlenia otoczenia](#)
[Moduł kamery](#)
[Płyta systemowa](#)
[Pokrywy złączy](#)
[Głośniki](#)
[Ładowanie systemu](#)
[BIOS](#)

Uwagi, przestrogi i ostrzeżenia

-  **UWAGA:** Napis UWAGA wskazuje na ważną informację, która pozwala lepiej wykorzystać posiadany system komputerowy.
-  **PRZESTROGA:** Napis PRZESTROGA informuje o sytuacjach, w których postępowanie niezgodne z instrukcjami może doprowadzić do uszkodzenia sprzętu lub utraty danych.
-  **OSTRZEŻENIE:** Napis OSTRZEŻENIE informuje o sytuacjach, w których występuje ryzyko uszkodzenia sprzętu, obrażeń ciała lub śmierci.

Informacje zawarte w tym dokumencie mogą zostać zmienione bez uprzedzenia.
© 2010 Dell Inc. Wszelkie prawa zastrzeżone.

Znaki towarowe użyte w tym tekście: Dell™, logo DELL i Inspiron™ są znakami towarowymi firmy Dell Inc.; Microsoft®, Windows® i logo przycisku Start systemu Windows są znakami towarowymi lub zarejestrowanymi znakami towarowymi firmy Microsoft Corporation w Stanach Zjednoczonych i/lub innych krajach.

Powielanie dokumentu w jakikolwiek sposób bez pisemnej zgody firmy Dell Inc. jest surowo zabronione.

Model resmi: P08T Tipe resmi: P08T001

Listopad 2010 Wersja A00

[Powrót do spisu treści](#)

Płytki czujnika oświetlenia otoczenia

Instrukcja serwisowa Dell™ Inspiron™ 1090

- [Wyjmowanie płytki czujnika oświetlenia otoczenia](#)
- [Montaż płytki czujnika oświetlenia otoczenia](#)

⚠ OSTRZEŻENIE: Przed przystąpieniem do wykonywania czynności wymagających otwarcia obudowy komputera należy zapoznać się z instrukcjami dotyczącymi bezpieczeństwa dostarczonymi z komputerem. Więcej informacji o zasadach bezpieczeństwa znajduje się na stronie dotyczącej przestrzegania przepisów pod adresem www.dell.com/regulatory_compliance.

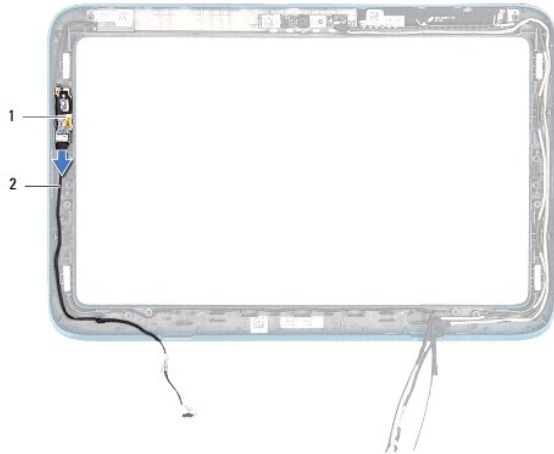
⚠ PRZESTROGA: Naprawiać komputer może tylko przeszkolony pracownik serwisu. Uszkodzenia wynikające z napraw serwisowych nieautoryzowanych przez firmę Dell™ nie są objęte gwarancją.

⚠ PRZESTROGA: Aby uniknąć wyładowania elektrostatycznego, należy odprowadzać ładunki z ciała za pomocą opaski uziemiającej zakładanej na nadgarstek lub dotykając co pewien czas nielakierowanej metalowej powierzchni (np. złącza w komputerze).

⚠ PRZESTROGA: Aby uniknąć uszkodzenia płyty systemowej, przed rozpoczęciem pracy wewnątrz komputera należy wyjąć główny akumulator (zobacz [Wyjmowanie akumulatora](#)).

Wyjmowanie płytki czujnika oświetlenia otoczenia

1. Wykonaj procedurę przedstawioną w rozdziale [Zanim zaczniesz](#).
2. Wyjmij pokrywę etykiety (zobacz [Wyjmowanie pokryw etykiet](#)).
3. Wymontuj klawiaturę (zobacz [Wymontowywanie klawiatury](#)).
4. Wymontuj zespół podparcia dłoni (zobacz [Wymontowywanie zespołu podparcia dłoni](#)).
5. Wyjmij akumulator (zobacz [Wyjmowanie akumulatora](#)).
6. Zdemontuj moduł pamięci (patrz [Wyjmowanie modułu pamięci](#)).
7. Wymontuj zespół wyświetlacza (zobacz [Wymontowywanie zespołu wyświetlacza](#)).
8. Zdejmij osłony zawiasów (zobacz [Zdejmowanie osłon zawiasów](#)).
9. Wymontuj oprawę wyświetlacza (zobacz [Wymontowywanie oprawy wyświetlacza](#)).
10. Wymontuj zawiasy wyświetlacza (zobacz [Wymontowywanie zawiasów wyświetlacza](#)).
11. Wymontuj panel wyświetlacza (zobacz [Wymontowywanie panelu wyświetlacza](#)).
12. Odłącz kabel czujnika oświetlenia otoczenia od złącza na płycie czujnika oświetlenia otoczenia.
13. Podważ płytkę czujnika oświetlenia otoczenia zamocowaną w ramce wyświetlacza.



1	płytki czujnika oświetlenia otoczenia	2	kabel czujnika oświetlenia otoczenia
---	---------------------------------------	---	--------------------------------------

Montaż płytki czujnika oświetlenia otoczenia

1. Wykonaj procedurę przedstawioną w rozdziale [Zanim zaczniesz](#).
2. Wyrównaj płytkę czujnika oświetlenia otoczenia z wypustkami ustalającymi w ramce wyświetlacza i włóż ją na miejsce.
3. Podłącz kabel czujnika oświetlenia otoczenia do złącza na płycie czujnika oświetlenia otoczenia.
4. Zainstaluj panel wyświetlacza (zobacz [Instalowanie panelu wyświetlacza](#)).
5. Zainstaluj zawiasy wyświetlacza (zobacz [Montaż zawiasów wyświetlacza](#)).
6. Zainstaluj oprawę wyświetlacza (zobacz [Instalowanie oprawy wyświetlacza](#)).
7. Załóż osłony zawiasów (zobacz [Montowanie osłon zawiasów](#)).
8. Zainstaluj zespół wyświetlacza (zobacz [Instalowanie zespołu wyświetlacza](#)).
9. Zamontuj moduł pamięci (zobacz [Wymiana modułu pamięci](#)).
10. Zainstaluj akumulator (zobacz [Wymiana akumulatora](#)).
11. Zainstaluj zespół podparcia dłoni (zobacz [Instalowanie zespołu podparcia dłoni](#)).
12. Zainstaluj klawiaturę (zobacz [Instalowanie klawiatury](#)).
13. Zainstaluj pokrywę etykiety (zobacz [Instalowanie pokrywy etykiety](#)).

⚠ PRZESTROGA: Przed włączeniem komputera należy przykręcić wszystkie wkręty i sprawdzić, czy żadne nieużywane wkręty nie pozostały wewnątrz komputera. Pominięcie tej czynności może spowodować uszkodzenie komputera.

[Powrót do spisu treści](#)

[Powrót do spisu treści](#)

Akumulator

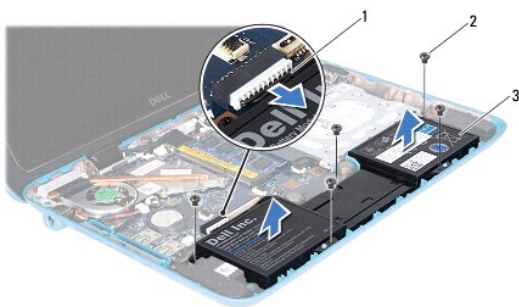
Instrukcja serwisowa Dell™ Inspiron™ 1090

- [Wymywanie akumulatora](#)
- [Wymiana akumulatora](#)

- ⚠ OSTRZEŻENIE:** Przed przystąpieniem do wykonywania czynności wymagających otwarcia obudowy komputera należy zapoznać się z instrukcjami dotyczącymi bezpieczeństwa dostarczonymi z komputerem. Więcej informacji o zasadach bezpieczeństwa znajduje się na stronie dotyczącej przestrzegania przepisów pod adresem www.dell.com/regulatory_compliance.
- ⚠ PRZESTROGA:** Naprawiać komputer może tylko przeszkolony pracownik serwisu. Uszkodzenia wynikające z napraw serwisowych nieautoryzowanych przez firmę Dell™ nie są objęte gwarancją.
- ⚠ PRZESTROGA:** Aby uniknąć wyładowania elektrostatycznego, należy odprowadzać ładunki z ciała za pomocą opaski uziemiającej zakładanej na nadgarstek lub dotykając co pewien czas nielakierowanej metalowej powierzchni (np. złącza w komputerze).
- ⚠ PRZESTROGA:** Aby uniknąć uszkodzenia komputera, należy używać **tylko akumulatorów przeznaczonych dla danego modelu komputera Dell. Nie należy stosować akumulatorów przeznaczonych do innych komputerów Dell.**

Wymywanie akumulatora

1. Wykonaj procedurę przedstawioną w rozdziale [Zanim zaczniesz](#).
2. Wyjmij pokrywę etykiety (zobacz [Wymywanie pokryw etykiet](#)).
3. Wymontuj klawiaturę (zobacz [Wymontowywanie klawiatury](#)).
4. Wymontuj zespół podparcia dłoni (zobacz [Wymontowywanie zespołu podparcia dłoni](#)).
5. Odłącz kabel akumulatora od złącza na płycie systemowej.
6. Wykręć pięć wkrętów mocujących akumulator do podstawy komputera.
7. Wyjmij akumulator z podstawy komputera.




1	kabel akumulatora	2	wkręty (5)
3	akumulator		

Wymiana akumulatora

1. Wykonaj procedurę przedstawioną w rozdziale [Zanim zaczniesz](#).
2. Umieść akumulator w podstawie komputera i wyrównaj go z otworami na wkręty w podstawie komputera.

3. Wkręć pięć wkrętów mocujących akumulator do podstawy komputera.
4. Podłącz kabel akumulatora do złącza na płycie systemowej.
5. Zainstaluj zespół podparcia dłoni (zobacz [Instalowanie zespołu podparcia dłoni](#)).
6. Zainstaluj klawiaturę (zobacz [Instalowanie klawiatury](#)).
7. Zainstaluj pokrywę etykiety (zobacz [Instalowanie pokrywy etykiety](#)).

 **PRZESTROGA:** Przed włączeniem komputera należy przykręcić wszystkie wkręty i sprawdzić, czy żadne nieużywane wkręty nie pozostały wewnątrz komputera. Pomińnięcie tej czynności może spowodować uszkodzenie komputera.

[Powrót do spisu treści](#)

[Powrót do spisu treści](#)

Zanim zaczniesz

Instrukcja serwisowa Dell™ Inspiron™ 1090

- [Zalecane narzędzia](#)
- [Wyłączanie komputera](#)
- [Przed wykonaniem pracy we wnętrzu komputera](#)

W tym podręczniku opisano procedury dotyczące wymontowywania i instalowania podzespołów komputera. O ile nie podano inaczej, każda procedura zakłada spełnienie następujących warunków:

1. Użytkownik wykonał czynności opisane w rozdziałach [Wyłączanie komputera](#) i [Przed wykonaniem pracy we wnętrzu komputera](#).
1. Użytkownik zapoznał się z informacjami dotyczącymi bezpieczeństwa, jakie zostały dostarczone z komputerem.
1. Element można wymienić lub - jeżeli został zakupiony oddzielnie - zainstalować, wykonując procedurę usuwania w odwrotnej kolejności.


Zalecane narzędzia

Procedury w tym dokumencie mogą wymagać użycia następujących narzędzi:

1. Małego wkrętaka z płaskim końcem
1. Wkrętaka krzyżowego
1. Rysika plastikowego
1. Programu do aktualizacji systemu BIOS, dostępny w witrynie support.dell.com







Wyłączanie komputera

 **PRZESTROGA:** Aby zapobiec utracie danych, przed wyłączeniem komputera zapisz i zamknij wszystkie otwarte pliki oraz zamknij wszystkie otwarte programy.

1. Zapisz i zamknij wszystkie otwarte pliki, a także zamknij wszystkie otwarte programy.
2. Aby wyłączyć system operacyjny, kliknij przycisk **Start** , a następnie kliknij polecenie **Zamknij**.
3. Upewnij się, że komputer jest wyłączony. Jeśli komputer nie wyłączył się automatycznie po wyłączeniu systemu operacyjnego, naciśnij przycisk zasilania i przytrzymaj go, aż komputer się wyłączy.

Przed wykonaniem pracy we wnętrzu komputera

Stosowanie się do poniższych zaleceń dotyczących bezpieczeństwa pomoże w zapewnieniu bezpieczeństwa użytkownika oraz w ochronie komputera.

-  **OSTRZEŻENIE:** Przed przystąpieniem do wykonywania czynności wymagających otwarcia obudowy komputera należy zapoznać się z instrukcjami dotyczącymi bezpieczeństwa dostarczonymi z komputerem. Więcej informacji o zasadach bezpieczeństwa znajduje się na stronie dotyczącej **przestrzegania przepisów pod adresem www.dell.com/regulatory_compliance**.
-  **PRZESTROGA:** Aby uniknąć wyładowania elektrostatycznego, należy odprowadzać ładunki z ciała za pomocą opaski uziemiającej zakładanej na nadgarstek lub dotykając co pewien czas nieolakierowanej metalowej powierzchni (np. złącza w komputerze).
-  **PRZESTROGA:** Należy delikatnie obchodzić się z elementami i kartami. Nie wolno dotykać **komponentów ani styków karty**. Trzymać kartę za krawędzie lub metalowy wspornik. Takie elementy, jak mikroprocesor należy trzymać za brzegi, a nie za wyprowadzenia.
-  **PRZESTROGA:** Naprawiać komputer może tylko przeszkolony pracownik serwisu. Uszkodzenia wynikające z napraw serwisowych nieautoryzowanych przez firmę Dell™ nie są objęte gwarancją.
-  **PRZESTROGA:** Przy odłączaniu kabla należy pociągnąć za wtyczkę lub uchwyt, a nie za sam kabel. Niektóre kable są wyposażone w złącza z zatrzaskami blokującymi - w przypadku odłączania kabla tego typu należy wcześniej przycisnąć zatrzaski. Pociągając za złącza, należy trzymać je w linii prostej, aby uniknąć zagięcia styków. Ponadto przed podłączeniem kabla należy upewnić się, że oba złącza są prawidłowo zorientowane i nie są skrzywione.
-  **PRZESTROGA:** Aby uniknąć uszkodzenia komputera, wykonaj następujące czynności przed rozpoczęciem pracy wewnątrz komputera.
 1. Aby uchronić obudowę komputera przed zarysowaniami, sprawdź, czy powierzchnia robocza jest płaska i czysta.

2. Wyłącz komputer (zobacz [Wyłączanie komputera](#)) i wszelkie urządzenia peryferyjne.
3. Odłącz komputer oraz wszystkie podłączone urządzenia od gniazd elektrycznych.
4. Odłącz wszystkie urządzenia peryferyjne od komputera.
5. Otwórz pokrywę wyświetlacza i naciśnij przycisk zasilania, aby uziemić płytę systemową.

△ PRZESTROGA: Przed dotknięciem dowolnego elementu wewnątrz komputera należy pozbyć się ładunków elektrostatycznych z ciała, dotykając dowolnej nielakierowanej powierzchni komputera, np. metalowych elementów z tyłu komputera. W trakcie pracy należy od czasu do czasu dotykać nielakierowanej powierzchni metalowej, aby odprowadzić ładunki elektrostatyczne, które mogłyby uszkodzić wewnętrzne podzespoły.

[Powrót do spisu treści](#)

[Powrót do spisu treści](#)

Ładowanie systemu BIOS

Instrukcja serwisowa Dell™ Inspiron™ 1090

Ładowanie systemu BIOS może być konieczne, kiedy jest dostępna aktualizacja lub podczas wymiany płyty systemowej. Procedura ładowania systemu BIOS:

1. Włącz komputer.
2. Przejdź do witryny support.dell.com/support/downloads.
3. Odszukaj plik z aktualizacją systemu BIOS dla swojego komputera:


 **UWAGA:** Kod Service Tag jest umieszczony na etykiecie na spodzie komputera.

Jeśli masz kod Service Tag komputera:

- a. Kliknij opcję **Enter a Tag** (Wprowadź kod).
- b. Wpisz kod Service Tag komputera w polu **Enter a service tag** (Wprowadź kod Service Tag), kliknij przycisk **Go** (Przejdź), a następnie wykonaj [Krok 4](#).

Jeśli nie masz kodu Service Tag komputera:

- a. Kliknij polecenie **Select Model** (Wybierz model).
- b. Wybierz typ produktu z listy **Select Your Product Family** (Wybierz rodzinę produktów).
- c. Wybierz markę produktu z listy **Select Your Product Line** (Wybierz linię produktów).
- d. Wybierz numer modelu produktu z listy **Select Your Product Model** (Wybierz model produktu).

 **UWAGA:** Aby po wybraniu jednego z modeli rozpocząć tę procedurę od początku, należy kliknąć opcję **Start Over** (Rozpocznij od nowa) na górze po prawej stronie.

- e. Kliknij przycisk **Confirm** (Potwierdź).
4. Zostanie wyświetlona lista wyników. Kliknij opcję **BIOS**.
 5. Kliknij opcję **Download Now** (Pobierz teraz), aby pobrać plik z najnowszą wersją systemu BIOS. Zostanie wyświetlone okno **File Download** (Pobieranie pliku).
 6. Kliknij przycisk **Save** (Zapisz), aby zapisać plik na pulpicie. Plik zostanie pobrany i zapisany na pulpicie.
 7. Po wyświetleniu okna **Download Complete** (Pobieranie ukończony) kliknij przycisk **Close** (Zamknij). Na pulpicie pojawi się ikona pliku o takim samym tytule jak nazwa pobranego pliku aktualizacji systemu BIOS.
 8. Kliknij dwukrotnie ikonę pobranego pliku na pulpicie i postępuj zgodnie z instrukcjami wyświetlanymi na ekranie.

[Powrót do spisu treści](#)

[Powrót do spisu treści](#)

Moduł kamery

Instrukcja serwisowa Dell™ Inspiron™ 1090

- [Wymontowywanie modułu kamery](#)
- [Instalowanie modułu kamery](#)

⚠ OSTRZEŻENIE: Przed przystąpieniem do wykonywania czynności wymagających otwarcia obudowy komputera należy zapoznać się z instrukcjami dotyczącymi bezpieczeństwa dostarczonymi z komputerem. Więcej informacji o zasadach bezpieczeństwa znajduje się na stronie dotyczącej przestrzegania przepisów pod adresem www.dell.com/regulatory_compliance.

⚠ PRZESTROGA: Naprawiać komputer może tylko przeszkolony pracownik serwisu. Uszkodzenia wynikające z napraw serwisowych nieautoryzowanych przez firmę Dell™ nie są objęte gwarancją.

⚠ PRZESTROGA: Aby uniknąć wyładowania elektrostatycznego, należy odprowadzać ładunki z ciała za pomocą opaski uziemiającej zakładanej na nadgarstek lub dotykając co pewien czas nielakierowanej metalowej powierzchni (np. złącza w komputerze).

⚠ PRZESTROGA: Aby uniknąć uszkodzenia płyty systemowej, przed rozpoczęciem pracy wewnątrz komputera należy wyjąć główny akumulator (zobacz [Wymywanie akumulatora](#)).

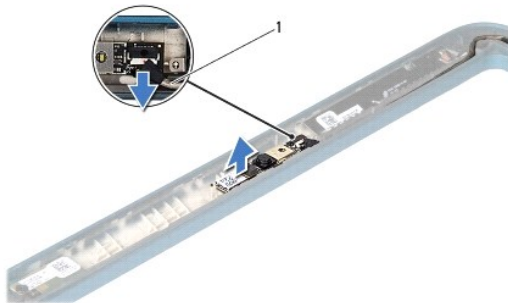
Wymontowywanie modułu kamery

1. Wykonaj procedurę przedstawioną w rozdziale [Zanim zaczniesz](#).
2. Wyjmij pokrywę etykiety (zobacz [Wymywanie pokryw etykiet](#)).
3. Wymontuj klawiaturę (zobacz [Wymontowywanie klawiatury](#)).
4. Wymontuj zespół podparcia dłoni (zobacz [Wymontowywanie zespołu podparcia dłoni](#)).
5. Wyjmij akumulator (zobacz [Wymywanie akumulatora](#)).
6. Zdemonstuj moduł pamięci (patrz [Wymywanie modułu pamięci](#)).
7. Wymontuj zespół wyświetlacza (zobacz [Wymontowywanie zespołu wyświetlacza](#)).
8. Zdejmij osłony zawiasów (zobacz [Zdejmowanie osłon zawiasów](#)).
9. Wymontuj oprawę wyświetlacza (zobacz [Wymontowywanie oprawy wyświetlacza](#)).
10. Wymontuj zawiasy wyświetlacza (zobacz [Wymontowywanie zawiasów wyświetlacza](#)).
11. Wymontuj panel wyświetlacza (zobacz [Wymontowywanie panelu wyświetlacza](#)).



1	moduł kamery
---	--------------

12. Zapamiętaj ułożenie kabla kamery i odłącz go od złącza w module kamery.
13. Wyjmij moduł kamery z ramki wyświetlacza.



1	kabel kamery
---	--------------

Instalowanie modułu kamery

1. Wykonaj procedurę przedstawioną w rozdziale [Zanim zaczniesz](#).
2. Umieść moduł kamery na swoim miejscu przy użyciu wypustów ustalających w ramce wyświetlacza.
3. Ułóż i podłącz kabel kamery do złącza w module kamery.
4. Zainstaluj panel wyświetlacza (zobacz [Instalowanie panelu wyświetlacza](#)).
5. Zainstaluj zawiasy wyświetlacza (zobacz [Montaż zawiasów wyświetlacza](#)).
6. Zainstaluj oprawę wyświetlacza (zobacz [Instalowanie oprawy wyświetlacza](#)).
7. Załóż osłony zawiasów (zobacz [Montowanie osłon zawiasów](#)).
8. Zainstaluj zespół wyświetlacza (zobacz [Instalowanie zespołu wyświetlacza](#)).
9. Zamontuj moduł pamięci (zobacz [Wymiana modułu pamięci](#)).
10. Zainstaluj akumulator (zobacz [Wymiana akumulatora](#)).
11. Zainstaluj zespół podparcia dłoni (zobacz [Instalowanie zespołu podparcia dłoni](#)).
12. Zainstaluj klawiaturę (zobacz [Instalowanie klawiatury](#)).
13. Zainstaluj pokrywe etykiety (zobacz [Instalowanie pokryw etykiet](#)).

PRZESTROGA: Przed włączeniem komputera należy przykręcić wszystkie wkręty i sprawdzić, czy żadne nieużywane wkręty nie pozostały wewnątrz komputera. Pominięcie tej czynności może spowodować uszkodzenie komputera.

[Powrót do spisu treści](#)

[Powrót do spisu treści](#)

Bateria pastylkowa

Instrukcja serwisowa Dell™ Inspiron™ 1090

- [Wymywanie baterii pastylkowej](#)
- [Instalowanie baterii pastylkowej](#)

⚠ OSTRZEŻENIE: Przed przystąpieniem do wykonywania czynności wymagających otwarcia obudowy komputera należy zapoznać się z instrukcjami dotyczącymi bezpieczeństwa dostarczonymi z komputerem. Więcej informacji o zasadach bezpieczeństwa znajduje się na stronie dotyczącej przestrzegania przepisów pod adresem www.dell.com/regulatory_compliance.

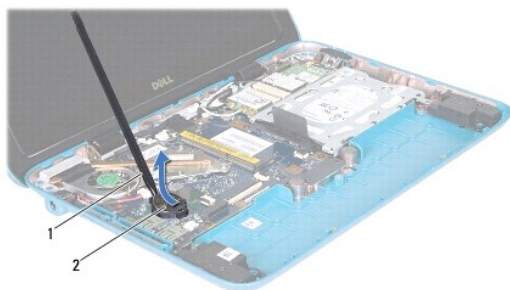
⚠ PRZESTROGA: Naprawiać komputer może tylko przeszkolony pracownik serwisu. Uszkodzenia wynikające z napraw serwisowych nieautoryzowanych przez firmę Dell™ nie są objęte gwarancją.

⚠ PRZESTROGA: Aby uniknąć wyładowania elektrostatycznego, należy odprowadzać ładunki z ciała za pomocą opaski uziemiającej zakładanej na nadgarstek lub dotykając co pewien czas nielakierowanej metalowej powierzchni (np. złącza w komputerze).

⚠ PRZESTROGA: Aby uniknąć uszkodzenia płyty systemowej, przed rozpoczęciem pracy wewnątrz komputera należy wyjąć główny akumulator (zobacz [Wymywanie akumulatora](#)).

Wymywanie baterii pastylkowej

1. Wykonaj procedurę przedstawioną w rozdziale [Zanim zaczniesz](#).
2. Wyjmij pokrywę etykiety (zobacz [Wymywanie pokryw etykiet](#)).
3. Wymontuj klawiaturę (zobacz [Wymontowywanie klawiatury](#)).
4. Wymontuj zespół podparcia dłoni (zobacz [Wymontowywanie zespołu podparcia dłoni](#)).
5. Wyjmij akumulator (zobacz [Wymywanie akumulatora](#)).
6. Zdemontuj moduł pamięci (patrz [Wymywanie modułu pamięci](#)).
7. Wsuń baterię pastylkową z gniazda w płycie systemowej przy użyciu rysika plastikowego.
8. Wyjmij baterię pastylkową z gniazda na płycie systemowej.



1	plastikowy rysik	2	bateria pastylkowa
---	------------------	---	--------------------

Instalowanie baterii pastylkowej

1. Wykonaj procedurę przedstawioną w rozdziale [Zanim zaczniesz](#).

2. Wsuń baterię pastylkową do gniazda w płycie systemowej, biegunem dodatnim skierowanym do góry.
3. Zamontuj moduł pamięci (zobacz [Wymiana modułu pamięci](#)).
4. Zainstaluj akumulator (zobacz [Wymiana akumulatora](#)).
5. Zainstaluj zespół podparcia dłoni (zobacz [Instalowanie zespołu podparcia dłoni](#)).
6. Zainstaluj klawiaturę (zobacz [Instalowanie klawiatury](#)).
7. Zainstaluj pokrywę etykiety (zobacz [Instalowanie pokrywy etykiety](#)).

 **PRZESTROGA:** Przed włączeniem komputera należy przykręcić wszystkie wkręty i sprawdzić, czy żadne nieużywane wkręty nie pozostały wewnątrz komputera. Pomińnięcie tej czynności może spowodować uszkodzenie komputera.

[Powrót do spisu treści](#)

[Powrót do spisu treści](#)

Złącze zasilacza sieciowego

Instrukcja serwisowa Dell™ Inspiron™ 1090

- [Wymontowywanie złącza zasilacza sieciowego](#)
- [Instalowanie złącza zasilacza sieciowego](#)

⚠ OSTRZEŻENIE: Przed przystąpieniem do wykonywania czynności wymagających otwarcia obudowy komputera należy zapoznać się z instrukcjami dotyczącymi bezpieczeństwa dostarczonymi z komputerem. Więcej informacji o zasadach bezpieczeństwa znajduje się na stronie dotyczącej przestrzegania przepisów pod adresem www.dell.com/regulatory_compliance.

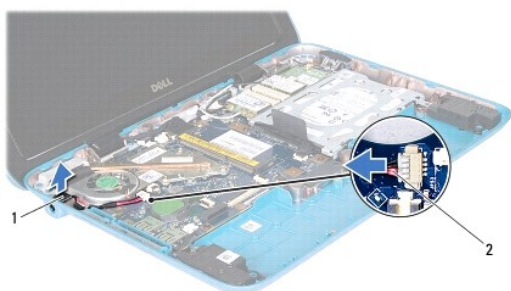
⚠ PRZESTROGA: Naprawiać komputer może tylko przeszkolony pracownik serwisu. Uszkodzenia wynikające z napraw serwisowych nieautoryzowanych przez firmę Dell™ nie są objęte gwarancją.

⚠ PRZESTROGA: Aby uniknąć wyładowania elektrostatycznego, należy odprowadzać ładunki z ciała za pomocą opaski uziemiającej zakładanej na nadgarstek lub dotykając co pewien czas nielakierowanej metalowej powierzchni (np. złącza w komputerze).

⚠ PRZESTROGA: Aby uniknąć uszkodzenia płyty systemowej, przed rozpoczęciem pracy wewnątrz komputera należy wyjąć główny akumulator (zobacz [Wymywanie akumulatora](#)).

Wymontowywanie złącza zasilacza sieciowego

1. Wykonaj procedurę przedstawioną w rozdziale [Zanim zaczniesz](#).
2. Wyjmij pokrywę etykiety (zobacz [Wymywanie pokryw etykiet](#)).
3. Wymontuj klawiaturę (zobacz [Wymontowywanie klawiatury](#)).
4. Wymontuj zespół podparcia dłoni (zobacz [Wymontowywanie zespołu podparcia dłoni](#)).
5. Wyjmij akumulator (zobacz [Wymywanie akumulatora](#)).
6. Zdemontuj moduł pamięci (patrz [Wymywanie modułu pamięci](#)).
7. Odłącz kabel złącza zasilacza prądu zmiennego od złącza na płycie systemowej.
8. Zapamiętaj ułożenie kabla zasilacza sieciowego i wyjmij kabel z przewodnicy.
9. Zdejmij złącze zasilacza sieciowego z płyty systemowej.




1 złącze zasilacza sieciowego	2 kabel zasilacza sieciowego
-------------------------------	------------------------------

Instalowanie złącza zasilacza sieciowego

1. Wykonaj procedurę przedstawioną w rozdziale [Zanim zaczniesz](#).

2. Umieść złącze zasilacza sieciowego w podstawie komputera.
3. Ułóż kabel złącza zasilacza sieciowego w przewodnicy.
4. Podłącz kabel złącza zasilacza prądu zmiennego do złącza na płycie systemowej.
5. Zamontuj moduł pamięci (zobacz [Wymiana modułu pamięci](#)).
6. Zainstaluj akumulator (zobacz [Wymiana akumulatora](#)).
7. Zainstaluj zespół podparcia dłoni (zobacz [Instalowanie zespołu podparcia dłoni](#)).
8. Zainstaluj klawiaturę (zobacz [Instalowanie klawiatury](#)).
9. Zainstaluj pokrywę etykiety (zobacz [Instalowanie pokrywki etykiety](#)).

 **PRZESTROGA:** Przed włączeniem komputera należy przykręcić wszystkie wkręty i sprawdzić, czy żadne nieużywane wkręty nie pozostały wewnątrz komputera. Pominięcie tej czynności może spowodować uszkodzenie komputera.

[Powrót do spisu treści](#)

[Powrót do spisu treści](#)

Wyświetlacz

Instrukcja serwisowa Dell™ Inspiron™ 1090

- [Zespół wyświetlacza](#)
- [Osłony zawiasów](#)
- [Oprawa wyświetlacza](#)
- [Zawiasy wyświetlacza](#)
- [Panel wyświetlacza](#)
- [Kabel wyświetlacza](#)

⚠ OSTRZEŻENIE: Przed przystąpieniem do wykonywania czynności wymagających otwarcia obudowy komputera należy zapoznać się z instrukcjami dotyczącymi bezpieczeństwa dostarczonymi z komputerem. Więcej informacji o zasadach bezpieczeństwa znajduje się na stronie dotyczącej **przestrzegania przepisów** pod adresem www.dell.com/regulatory_compliance.

⚠ PRZESTROGA: Naprawiać komputer może tylko przeszkolony pracownik serwisu. Uszkodzenia wynikające z napraw serwisowych nieautoryzowanych przez firmę Dell™ nie są objęte gwarancją.

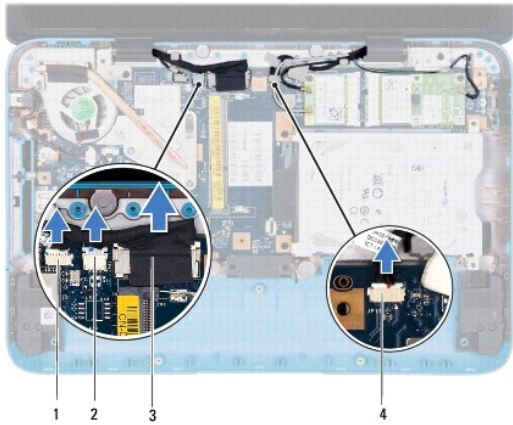
⚠ PRZESTROGA: Aby uniknąć wyładowania elektrostatycznego, należy odprowadzać ładunki z ciała za pomocą opaski uziemiającej zakładanej na nadgarstek lub dotykając co pewien czas nielakierowanej metalowej powierzchni (np. złącza w komputerze).

⚠ PRZESTROGA: Aby uniknąć uszkodzenia płyty systemowej, przed rozpoczęciem pracy wewnątrz komputera należy wyjąć **główny akumulator** (zobacz [Wymowanie akumulatora](#)).

Zespół wyświetlacza

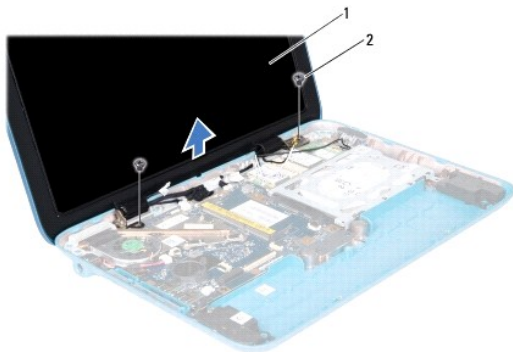
Wymontowywanie zespołu wyświetlacza

1. Wykonaj procedurę przedstawioną w rozdziale [Zanim zaczniesz](#).
2. Wyjmij pokrywę etykiety (zobacz [Wymowanie pokryw etykiety](#)).
3. Wymontuj klawiaturę (zobacz [Wymontowywanie klawiatury](#)).
4. Wymontuj zespół podparcia dłoni (zobacz [Wymontowywanie zespołu podparcia dłoni](#)).
5. Wyjmij akumulator (zobacz [Wymowanie akumulatora](#)).
6. Zdemontuj moduł pamięci (patrz [Wymowanie modułu pamięci](#)).
7. Odłącz kable antenowe od kart Mini-Card.
8. Odłącz kable czujnika oświetlenia otoczenia, ekranu dotykowego, wyświetlacza i kamery od ich złączy na płycie systemowej.
9. Zapamiętaj ułożenie kabli czujnika oświetlenia otoczenia, ekranu dotykowego, wyświetlacza i kamery, a następnie wyjmij je z prowadnic.
10. Zapamiętaj ułożenie kabli antenowych karty Mini-Card i wyjmij kable z prowadnic.



1	złącze kabla czujnika oświetlenia otoczenia	2	złącze kabla ekranu dotykowego
3	kabel wyświetlacza	4	złącze kabla kamery

- Wykręć dwa wkręty mocujące zespół wyświetlacza do podstawy komputera.
- Wymij zespół wyświetlacza z podstawy komputera.



1	zespół wyświetlacza	2	wkręty (2)
---	---------------------	---	------------

Instalowanie zespołu wyświetlacza

- Wykonaj procedurę przedstawioną w rozdziale [Zanim zaczniesz](#).
- Umieść zespół wyświetlacza na miejscu i wkręć dwa wkręty mocujące zespół wyświetlacza do podstawy komputera.
- Ułóż kable czujnika oświetlenia otoczenia, ekranu dotykowego, wyświetlacza i kamery w prowadnicach.
- Podłącz kable czujnika oświetlenia otoczenia, ekranu dotykowego, wyświetlacza i kamery do ich złączy na płycie systemowej.
- Przełącz kable antenowe kart Mini-Card przez prowadnice.
- Podłącz odpowiednie kable antenowe do karty Mini-Card zainstalowanej w komputerze (zobacz [Instalowanie karty lub kart Mini-Card](#)).
- Zamontuj moduł pamięci (zobacz [Wymiana modułu pamięci](#)).

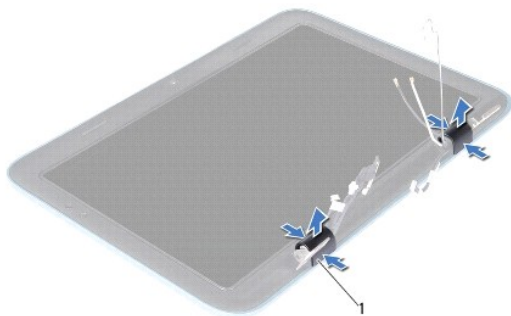
8. Zainstaluj akumulator (zobacz [Wymiana akumulatora](#)).
9. Zainstaluj zespół podparcia dłoni (zobacz [Instalowanie zespołu podparcia dłoni](#)).
10. Zainstaluj klawiaturę (zobacz [Instalowanie klawiatury](#)).
11. Zainstaluj pokrywę etykiety (zobacz [Instalowanie pokrywy etykiety](#)).

PRZESTROGA: Przed włączeniem komputera należy przykręcić wszystkie wkręty i sprawdzić, czy żadne nieużywane wkręty nie pozostały wewnątrz komputera. Pominięcie tej czynności może spowodować uszkodzenie komputera.

Oslony zawiasów

Zdejmowanie osłon zawiasów

1. Wykonaj procedurę przedstawioną w rozdziale [Zanim zaczniesz](#).
2. Wymontuj zespół wyświetlacza (zobacz [Wymontowywanie zespołu wyświetlacza](#)).
3. Naciśnij i unieś osłony zawiasów, aby uwolnić zaczepy osłon zawiasów z ramki wyświetlacza. Zapamiętaj ułożenie kabli znajdujących się pod osłonami zawiasów.



1	osłony zawiasów (2)
---	---------------------

Montowanie osłon zawiasów

1. Umieść kable na miejscu nad zawiasami wyświetlacza.
2. Włóż osłony zawiasów na miejsce i je zatrzasknij.
3. Zainstaluj zespół wyświetlacza (zobacz [Instalowanie zespołu wyświetlacza](#)).

PRZESTROGA: Przed włączeniem komputera należy przykręcić wszystkie wkręty i sprawdzić, czy żadne nieużywane wkręty nie pozostały wewnątrz komputera. Pominięcie tej czynności może spowodować uszkodzenie komputera.

Oprawa wyświetlacza

Wymontowywanie oprawy wyświetlacza

1. Wykonaj procedurę przedstawioną w rozdziale [Zanim zaczniesz](#).
2. Wymontuj zespół wyświetlacza (zobacz [Wymontowywanie zespołu wyświetlacza](#)).
3. Zdejmij osłony zawiasów (zobacz [Zdejmowanie osłon zawiasów](#)).

PRZESTROGA: Oprawa wyświetlacza jest bardzo delikatna. Podczas zdejmowania oprawy należy zachować ostrożność, aby nie dopuścić do jej uszkodzenia.

4. Korzystając z rysika plastikowego, delikatnie podważ wewnętrzną krawędź ramki wyświetlacza.



1	ramka wyświetlacza	2	plastikowy rysik
3	oprawa wyświetlacza		

5. Zdejmij oprawę wyświetlacza z ramki wyświetlacza.

Instalowanie oprawy wyświetlacza

1. Wykonaj procedurę przedstawioną w rozdziale [Zanim zaczniesz](#).
2. Dopasuj oprawę wyświetlacza do ramki wyświetlacza i delikatnie zatrzasknij ją na miejscu.
3. Załóż osłony zawiasów (zobacz [Montowanie osłon zawiasów](#)).
4. Zainstaluj zespół wyświetlacza (zobacz [Instalowanie zespołu wyświetlacza](#)).

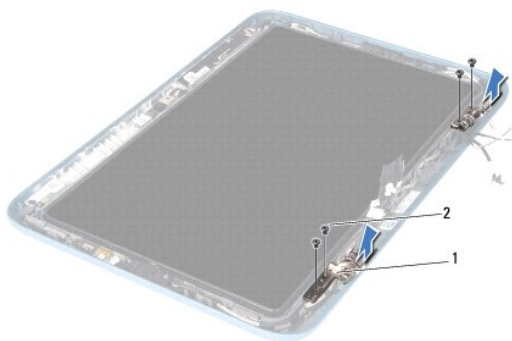
PRZESTROGA: Przed włączeniem komputera należy przykręcić wszystkie wkręty i sprawdzić, czy żadne nieużywane wkręty nie pozostały wewnątrz komputera. Pominięcie tej czynności może spowodować uszkodzenie komputera.

Zawiasy wyświetlacza

Wymontowywanie zawiasów wyświetlacza

1. Wykonaj procedurę przedstawioną w rozdziale [Zanim zaczniesz](#).
2. Wymontuj zespół wyświetlacza (zobacz [Wymontowywanie zespołu wyświetlacza](#)).
3. Zdejmij osłony zawiasów (zobacz [Zdejmowanie osłon zawiasów](#)).

4. Wymontuj oprawę wyświetlacza (zobacz [Wymontowywanie oprawy wyświetlacza](#)).
5. Zapamiętaj ułożenie kabla czujnika oświetlenia otoczenia, kabla ekranu dotykowego, kabla wyświetlacza i kabla kamery.
6. Wykręć cztery (po dwa na każdy zawias) wkręty mocujące zawiasy do ramki wyświetlacza.
7. Zdejmij zawiasy wyświetlacza z ramki wyświetlacza.



1	zawiasy wyświetlacza (2)	2	wkręty (4)
---	--------------------------	---	------------

Montaż zawiasów wyświetlacza

1. Wykonaj procedurę przedstawioną w rozdziale [Zanim zaczniesz](#).
2. Ułóż kabel czujnika oświetlenia otoczenia, ekranu dotykowego, wyświetlacza i kamery w prowadnicach.
3. Używając występow ustawiających na ramce wyświetlacza, umieść zawiasy wyświetlacza na swoim miejscu.
4. Wkręć cztery (po dwa na każdy zawias) wkręty mocujące zawiasy do ramki wyświetlacza.
5. Zainstaluj oprawę wyświetlacza (zobacz [Instalowanie oprawy wyświetlacza](#)).
6. Załóż osłony zawiasów (zobacz [Montowanie osłon zawiasów](#)).
7. Zainstaluj zespół wyświetlacza (zobacz [Instalowanie zespołu wyświetlacza](#)).

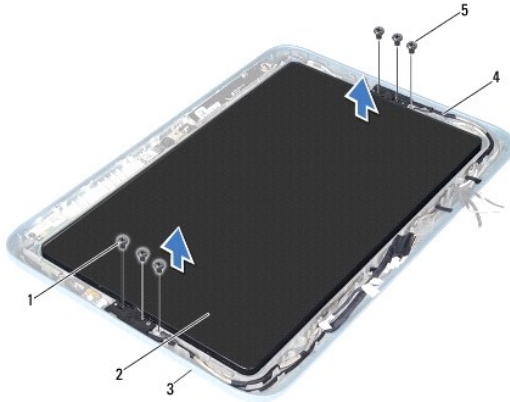
PRZESTROGA: Przed włączeniem komputera należy przykręcić wszystkie wkręty i sprawdzić, czy żadne nieużywane wkręty nie pozostały wewnątrz komputera. Pominięcie tej czynności może spowodować uszkodzenie komputera.

Panel wyświetlacza

Wymontowywanie panelu wyświetlacza

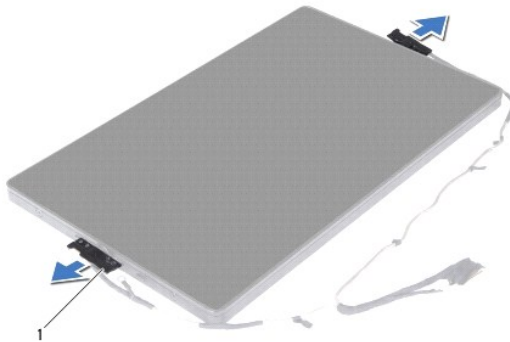
1. Wykonaj procedurę przedstawioną w rozdziale [Zanim zaczniesz](#).
2. Wymontuj zespół wyświetlacza (zobacz [Wymontowywanie zespołu wyświetlacza](#)).
3. Zdejmij osłony zawiasów (zobacz [Zdejmowanie osłon zawiasów](#)).
4. Wymontuj oprawę wyświetlacza (zobacz [Wymontowywanie oprawy wyświetlacza](#)).
5. Wymontuj zawiasy wyświetlacza (zobacz [Wymontowywanie zawiasów wyświetlacza](#)).

6. Wykręć sześć wkrętów mocujących panel wyświetlacza do ramki wyświetlacza.
7. Zapamiętaj ułożenie kabla wyświetlacza i wyjmij go z prowadnicy.



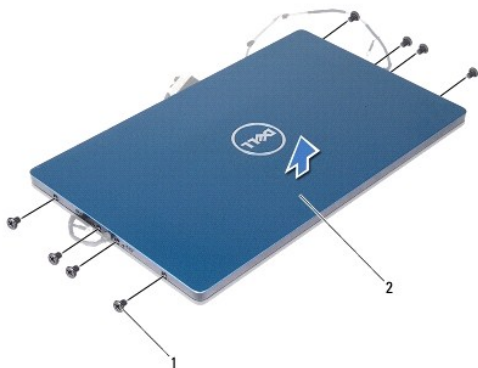
1	wkręty (4)	2	panel wyświetlacza
3	ramka wyświetlacza	4	kabel wyświetlacza
5	wkręty uziemiające kabla wyświetlacza (2)		

8. Zdejmij dwa wsporniki zawiasów panelu wyświetlacza z panelu wyświetlacza.



1	wsporniki zawiasów panelu wyświetlacza (2)
---	--

9. Wykręć osiem wkrętów mocujących pokrywę wyświetlacza do panelu wyświetlacza.
10. Końcami palców delikatnie podważ pokrywę wyświetlacza i zdejmij ją z panelu wyświetlacza.



1	wkręty (8)	2	pokrywa wyświetlacza
---	------------	---	----------------------

Instalowanie panelu wyświetlacza

1. Wykonaj procedurę przedstawioną w rozdziale [Zanim zaczniesz](#).
2. Dopasuj pokrywę wyświetlacza do panelu wyświetlacza i zatrzaśnij ją na miejscu.
3. Wkręć osiem wkrętów mocujących pokrywę wyświetlacza do panelu wyświetlacza.
4. Zainstaluj wsporniki zawiasów panelu wyświetlacza.
5. Wyrównaj otwory we wspornikach zawiasów panelu wyświetlacza z występami ustalającymi na ramce wyświetlacza i umieść wsporniki na miejscu.
6. Ułóż kabel wyświetlacza w prowadnicy.
7. Wkręć sześć wkrętów mocujących panel wyświetlacza do ramki wyświetlacza.
8. Zainstaluj zawiasy wyświetlacza (zobacz [Montaż zawiasów wyświetlacza](#)).
9. Zainstaluj oprawę wyświetlacza (zobacz [Instalowanie oprawy wyświetlacza](#)).
10. Załóż osłony zawiasów (zobacz [Montowanie osłon zawiasów](#)).
11. Zainstaluj zespół wyświetlacza (zobacz [Instalowanie zespołu wyświetlacza](#)).

PRZESTROGA: Przed włączeniem komputera należy przykręcić wszystkie wkręty i sprawdzić, czy żadne nieużywane wkręty nie pozostały wewnątrz komputera. Pominięcie tej czynności może spowodować uszkodzenie komputera.

Kabel wyświetlacza

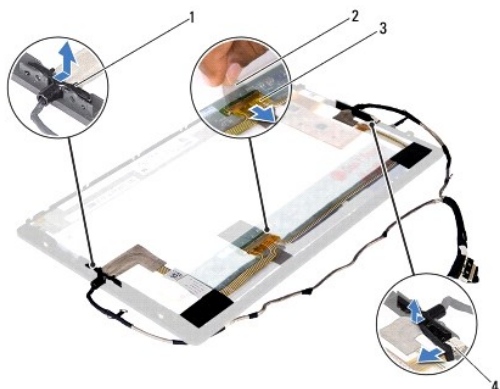
Wymontowywanie kabla wyświetlacza

1. Wykonaj procedurę przedstawioną w rozdziale [Zanim zaczniesz](#).
2. Wymontuj zespół wyświetlacza (zobacz [Wymontowywanie zespołu wyświetlacza](#)).
3. Zdejmij osłony zawiasów (zobacz [Zdejmowanie osłon zawiasów](#)).
4. Wymontuj oprawę wyświetlacza (zobacz [Wymontowywanie oprawy wyświetlacza](#)).

5. Wymontuj zawiasy wyświetlacza (zobacz [Wymontowywanie zawiasów wyświetlacza](#)).
6. Wymontuj panel wyświetlacza (zobacz [Wymontowywanie panelu wyświetlacza](#)).
7. Odwróć panel wyświetlacza.
8. Odłącz kabel ekranu dotykowego od złącza na panelu wyświetlacza.

PRZESTROGA: Dwa zawiasy panelu wyświetlacza są częścią kabla wyświetlacza i nie mogą być usunięte oddzielnie.

9. Wypchnij zawiasy panelu wyświetlacza, aby uwolnić zaczepy zawiasów z otworów w panelu wyświetlacza.
10. Unieś zawiasy panelu wyświetlacza i pociągnij za uchwyt, aby odłączyć kabel wyświetlacza od złącza na panelu wyświetlacza.




1	zawiasy panelu wyświetlacza (2)	2	uchwyt
3	kabel wyświetlacza	4	złącze kabla ekranu dotykowego

11. Delikatnie oddziel kabel wyświetlacza od panelu wyświetlacza.

Instalowanie kabla wyświetlacza

1. Wykonaj procedurę przedstawioną w rozdziale [Zanim zaczniesz](#).
2. Wsuń zaczepy zawiasów panelu wyświetlacza do otworów w panelu wyświetlacza i umieść zawiasy na miejscu.
3. Podłącz kabel wyświetlacza i kabel ekranu dotykowego do złączy na panelu wyświetlacza.
4. Odwróć panel wyświetlacza.
5. Zainstaluj panel wyświetlacza (zobacz [Instalowanie panelu wyświetlacza](#)).
6. Zainstaluj zawiasy wyświetlacza (zobacz [Montaż zawiasów wyświetlacza](#)).
7. Zainstaluj oprawę wyświetlacza (zobacz [Instalowanie oprawy wyświetlacza](#)).
8. Załóż osłony zawiasów (zobacz [Montowanie osłon zawiasów](#)).
9. Zainstaluj zespół wyświetlacza (zobacz [Instalowanie zespołu wyświetlacza](#)).

 **PRZESTROGA:** Przed włączeniem komputera należy przykręcić wszystkie wkręty i sprawdzić, czy żadne nieużywane wkręty nie pozostały wewnątrz komputera. Pominięcie tej czynności może spowodować uszkodzenie komputera.

[Powrót do spisu treści](#)

[Powrót do spisu treści](#)

Zespół dysku twardego

Instrukcja serwisowa Dell™ Inspiron™ 1090

- [Wyjmowanie zespołu dysku twardego](#)
- [Wymiana zespołu dysku twardego](#)

⚠ OSTRZEŻENIE: Przed przystąpieniem do wykonywania czynności wymagających otwarcia obudowy komputera należy zapoznać się z instrukcjami dotyczącymi bezpieczeństwa dostarczonymi z komputerem. Więcej informacji o zasadach bezpieczeństwa znajduje się na stronie dotyczącej przestrzegania przepisów pod adresem www.dell.com/regulatory_compliance.

⚠ OSTRZEŻENIE: Wyjmując gorący dysk twardego z komputera, nie należy dotykać jego metalowej osłony.

⚠ PRZESTROGA: Naprawiać komputer może tylko przeszkolony pracownik serwisu. Uszkodzenia wynikające z napraw serwisowych nieautoryzowanych przez firmę Dell™ nie są objęte gwarancją.

⚠ PRZESTROGA: Aby uniknąć wyładowania elektrostatycznego, należy odprowadzać ładunki z ciała za pomocą opaski uziemiającej zakładanej na nadgarstek lub dotykając co pewien czas nielakierowanej metalowej powierzchni (np. złącza w komputerze).

⚠ PRZESTROGA: Aby uniknąć uszkodzenia płyty systemowej, przed rozpoczęciem pracy wewnątrz komputera należy wyjąć główny akumulator (zobacz [Wyjmowanie akumulatora](#)).

⚠ PRZESTROGA: Aby zapobiec utracie danych, przed przystąpieniem do wyjmowania zespołu dysku twardego należy wyłączyć komputer (zobacz [Wyłączanie komputera](#)). Nie należy wyjmować dysku twardego, gdy komputer jest włączony albo w stanie uśpienia.

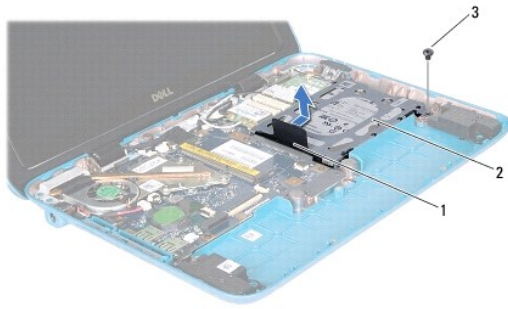
⚠ PRZESTROGA: Dyski twarde są bardzo delikatne. Z dyskiem twardym należy obchodzić się ostrożnie.

🔍 UWAGA: Firma Dell nie gwarantuje, że dyski kupowane gdzie indziej niż od firmy Dell będą pasowały do tego komputera, i nie udziela do nich pomocy technicznej.

🔍 UWAGA: W przypadku instalowania dysku twardego z innego źródła niż firma Dell, na nowym dysku twardym trzeba zainstalować system operacyjny, sterowniki i oprogramowanie.

Wyjmowanie zespołu dysku twardego

1. Wykonaj procedurę przedstawioną w rozdziale [Zanim zaczniesz](#).
2. Wyjmij pokrywę etykiety (zobacz [Wyjmowanie pokrywy etykiety](#)).
3. Wymontuj klawiaturę (zobacz [Wymontowywanie klawiatury](#)).
4. Wymontuj zespół podparcia dłoni (zobacz [Wymontowywanie zespołu podparcia dłoni](#)).
5. Wyjmij akumulator (zobacz [Wyjmowanie akumulatora](#)).
6. Zdemontuj moduł pamięci (patrz [Wyjmowanie modułu pamięci](#)).
7. Wykręć wkręt mocujący zespół dysku twardego do podstawy komputera.
8. Wsuń zespół dysku twardego w prawo, trzymając za uchwyt, aby odłączyć zespół dysku twardego od złącza na płycie systemowej.
9. Wyjmij zespół dysku twardego z komputera.



1	uchwyt	2	zespół dysku twardego
3	wkręt		

10. Wykręć cztery wkręty mocujące dysk twardy do wspornika dysku twardego.

11. Wyjmij dysk twardy ze wspornika dysku twardego.



1	uchwyt dysku twardego	2	wkręty (4)
---	-----------------------	---	------------

Wymiana zespołu dysku twardego

- Wykonaj procedurę przedstawioną w rozdziale [Zanim zaczniesz](#).
- Wyjmij nowy dysk twardy z opakowania.
Zachowaj oryginalne opakowanie na wypadek, gdyby trzeba było w przyszłości przechowywać lub transportować dysk twardy.
- Umieść dysk twardy we wsporniku dysku twardego.
- Wkręć cztery wkręty mocujące dysk twardy do wspornika dysku twardego.
- Umieść zespół dysku twardego w podstawie komputera.
- Przesuń zespół dysku twardego w lewo, aby podłączyć go do złącza na płycie systemowej.
- Wkręć wkręt mocujący zespół dysku twardego do podstawy komputera.
- Zamontuj moduł pamięci (zobacz [Wymiana modułu pamięci](#)).

9. Zainstaluj akumulator (zobacz [Wymiana akumulatora](#)).
10. Zainstaluj zespół podparcia dłoni (zobacz [Instalowanie zespołu podparcia dłoni](#)).
11. Zainstaluj klawiaturę (zobacz [Instalowanie klawiatury](#)).
12. Zainstaluj pokrywę etykiety (zobacz [Instalowanie pokrywy etykiety](#)).

 **PRZESTROGA:** Przed włączeniem komputera należy przykręcić wszystkie wkręty i sprawdzić, czy żadne nieużywane wkręty nie pozostały wewnątrz komputera. Pominięcie tej czynności może spowodować uszkodzenie komputera.

[Powrót do spisu treści](#)

[Powrót do spisu treści](#)

Zespół wentylatora i radiatora procesora

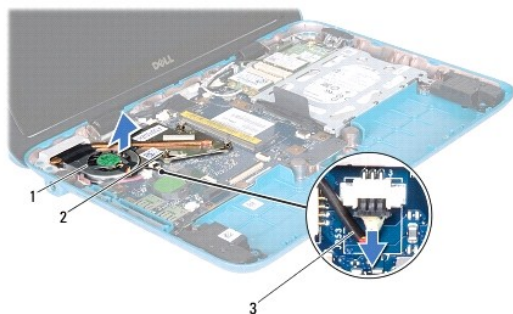
Instrukcja serwisowa Dell™ Inspiron™ 1090

- [Wymontowywanie zespołu wentylatora i radiatora procesora](#)
- [Instalowanie zespołu wentylatora i radiatora procesora](#)

- ⚠ OSTRZEŻENIE:** Przed przystąpieniem do wykonywania czynności wymagających otwarcia obudowy komputera należy zapoznać się z instrukcjami dotyczącymi bezpieczeństwa dostarczonymi z komputerem. Więcej informacji o zasadach bezpieczeństwa znajduje się na stronie dotyczącej przestrzegania przepisów pod adresem www.dell.com/regulatory_compliance.
- ⚠ OSTRZEŻENIE:** Jeśli zespół wentylatora i radiatora procesora wymontowywany z komputera jest gorący, nie należy dotykać metalowej obudowy zespołu wentylatora i radiatora procesora.
- ⚠ PRZESTROGA:** Naprawiać komputer może tylko przeszkolony pracownik serwisu. Uszkodzenia wynikające z napraw serwisowych nieautoryzowanych przez firmę Dell™ nie są objęte gwarancją.
- ⚠ PRZESTROGA:** Aby uniknąć wyładowania elektrostatycznego, należy odprowadzać ładunki z ciała za pomocą opaski uziemiającej zakładanej na nadgarstek lub dotykając co pewien czas nielakierowanej metalowej powierzchni (np. złącza w komputerze).
- ⚠ PRZESTROGA:** Aby uniknąć uszkodzenia płyty systemowej, przed rozpoczęciem pracy wewnątrz komputera należy wyjąć główny akumulator (zobacz [Wymywanie akumulatora](#)).


Wymontowywanie zespołu wentylatora i radiatora procesora

1. Wykonaj procedurę przedstawioną w rozdziale [Zanim zaczniesz](#).
2. Wyjmij pokrywę etykiety (zobacz [Wymywanie pokryw etykiety](#)).
3. Wymontuj klawiaturę (zobacz [Wymontowywanie klawiatury](#)).
4. Wymontuj zespół podparcia dłoni (zobacz [Wymontowywanie zespołu podparcia dłoni](#)).
5. Wyjmij akumulator (zobacz [Wymywanie akumulatora](#)).
6. Zdemontuj moduł pamięci (patrz [Wymywanie modułu pamięci](#)).
7. Odłącz kabel zespołu wentylatora i radiatora procesora od złącza na płycie systemowej.
8. W kolejności wskazanej na radiatorze procesora poluzuj trzy wkręty mocujące zespół wentylatora i radiatora procesora do płyty systemowej.
9. Zdejmij zespół wentylatora i radiatora procesora z płyty systemowej.



1	zespół wentylatora i radiatora procesora	2	wkręty mocujące (3)
3	kabel zespołu wentylatora i radiatora procesora		

Instalowanie zespołu wentylatora i radiatora procesora

 **UWAGA:** Jeśli jest instalowany wcześniej używany zespół wentylatora i radiatora procesora, można ponownie wykorzystać tę samą pastę termoprzewodzącą. W przypadku wymiany zespołu wentylatora i radiatora procesora należy użyć pasty termoprzewodzącej dostarczonej w zestawie, aby zapewnić właściwe przewodnictwo cieplne.

1. Wykonaj procedurę przedstawioną w rozdziale [Zanim zaczniesz](#).
2. Oczyszczyć podstawę zespołu wentylatora i radiatora procesora ze starej pasty termoprzewodzącej, a następnie nałożyć nową warstwę pasty.
3. Wyrównaj trzy wkręty mocujące na zespole wentylatora i radiatora procesora z otworami na wkręty na płycie systemowej, a następnie dokręć je w odpowiedniej kolejności (pokazanej na radiatorze procesora).
4. Podłącz kabel zespołu wentylatora i radiatora procesora do złącza na płycie systemowej.
5. Zamontuj moduł pamięci (zobacz [Wymiana modułu pamięci](#)).
6. Zainstaluj akumulator (zobacz [Wymiana akumulatora](#)).
7. Zainstaluj zespół podparcia dłoni (zobacz [Instalowanie zespołu podparcia dłoni](#)).
8. Zainstaluj klawiaturę (zobacz [Instalowanie klawiatury](#)).
9. Zainstaluj pokrywę etykiety (zobacz [Instalowanie pokrywki etykiety](#)).

 **PRZESTROGA:** Przed włączeniem komputera należy przykręcić wszystkie wkręty i sprawdzić, czy żadne nieużywane wkręty nie pozostały wewnątrz komputera. Pominięcie tej czynności może spowodować uszkodzenie komputera.

[Powrót do spisu treści](#)

[Powrót do spisu treści](#)

Pokrywy złączy

Instrukcja serwisowa Dell™ Inspiron™ 1090

- [Wymywanie pokryw złączy](#)
- [Montaż pokryw złączy](#)

⚠ OSTRZEŻENIE: Przed przystąpieniem do wykonywania czynności wymagających otwarcia obudowy komputera należy zapoznać się z instrukcjami dotyczącymi bezpieczeństwa dostarczonymi z komputerem. Więcej informacji o zasadach bezpieczeństwa znajduje się na stronie dotyczącej przestrzegania przepisów pod adresem www.dell.com/regulatory_compliance.

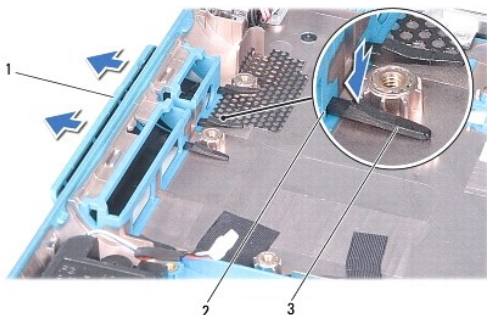
⚠ PRZESTROGA: Aby uniknąć wyładowania elektrostatycznego, należy odprowadzać ładunki z ciała za pomocą opaski uziemiającej zakładanej na nadgarstek lub dotykając co pewien czas nielakierowanej metalowej powierzchni (np. złącza w komputerze).

⚠ PRZESTROGA: Naprawiać komputer może tylko przeszkolony pracownik serwisu. Uszkodzenia wynikające z napraw serwisowych nieautoryzowanych przez firmę Dell™ nie są objęte gwarancją.

⚠ PRZESTROGA: Aby uniknąć uszkodzenia płyty systemowej, przed rozpoczęciem pracy wewnątrz komputera należy wyjąć główny akumulator (zobacz [Wymywanie akumulatora](#)).

Wymywanie pokryw złączy


1. Wykonaj procedurę przedstawioną w rozdziale [Zanim zaczniesz](#).
2. Wymontuj płytę systemową (zobacz [Wymywanie płyty systemowej](#)).
3. Naciśnij gumowe zaczepy na pokrywach złączy i przepchnij je przez otwory w podstawie komputera.
4. Wyjmij pokrywy złączy z podstawy komputera.



1	pokrywy złączy (2)	2	gniazda podstawy komputera
3	gumowe zaczepy (4)		

Montaż pokryw złączy

1. Wykonaj procedurę przedstawioną w rozdziale [Zanim zaczniesz](#).
2. Umieść pokrywy złączy na swoim miejscu.
3. Naciśnij pokrywy złączy i przepchnij je przez otwory w podstawie komputera.
4. Zainstaluj płytę systemową (zobacz [Wymiana płyty systemowej](#))

 **PRZESTROGA:** Przed włączeniem komputera należy przykręcić wszystkie wkręty i sprawdzić, czy żadne nieużywane wkręty nie pozostały wewnątrz komputera. Pominięcie tej czynności może spowodować uszkodzenie komputera.

[Powrót do spisu treści](#)

[Powrót do spisu treści](#)

Klawiatura

Instrukcja serwisowa Dell™ Inspiron™ 1090

- [Wymontowywanie klawiatury](#)
- [Instalowanie klawiatury](#)

⚠ OSTRZEŻENIE: Przed przystąpieniem do wykonywania czynności wymagających otwarcia obudowy komputera należy zapoznać się z instrukcjami dotyczącymi bezpieczeństwa dostarczonymi z komputerem. Więcej informacji o zasadach bezpieczeństwa znajduje się na stronie dotyczącej przestrzegania przepisów pod adresem www.dell.com/regulatory_compliance.

⚠ PRZESTROGA: Naprawiać komputer może tylko przeszkolony pracownik serwisu. Uszkodzenia wynikające z napraw serwisowych nieautoryzowanych przez firmę Dell™ nie są objęte gwarancją.

⚠ PRZESTROGA: Aby uniknąć wyładowania elektrostatycznego, należy odprowadzać ładunki z ciała za pomocą opaski uziemiającej zakładanej na nadgarstek lub dotykając co pewien czas nielakierowanej metalowej powierzchni (np. złącza w komputerze).

Wymontowywanie klawiatury

1. Wykonaj procedurę przedstawioną w rozdziale [Zanim zaczniesz](#).
2. Wyjmij pokrywę etykiety (zobacz [Wymowanie pokryw etykiety](#)).
3. Wykręć trzy wkręty mocujące klawiaturę do podstawy komputera.

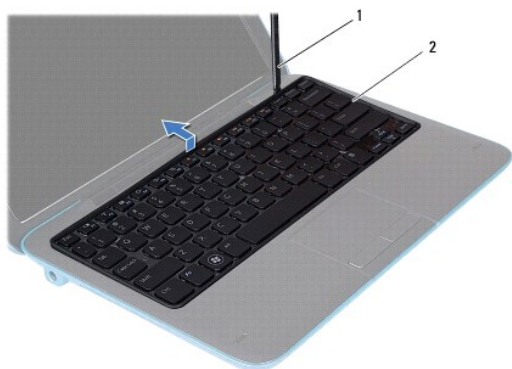


4. Odwróć komputer i otwórz wyświetlacz, odchylając go najdalej, jak to możliwe.

⚠ PRZESTROGA: Klawisze klawiatury są łamliwe, łatwo wypadają i ich włożenie na miejsce wymaga dużo czasu. Klawiaturę należy wyjmować i obchodzić się z nią ostrożnie.

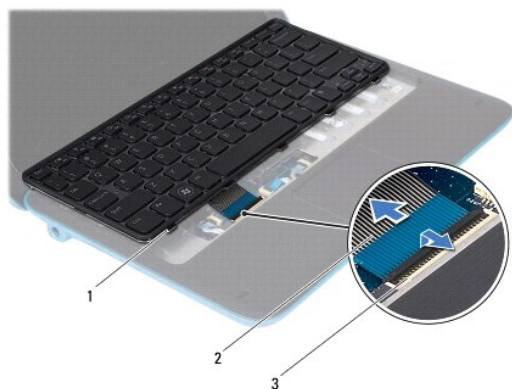
⚠ PRZESTROGA: Klawiaturę należy wyjmować i obchodzić się z nią bardzo ostrożnie. Nieostrożne wykonywanie tych czynności może spowodować zarysowanie panelu wyświetlacza.

5. Wsuń rysik plastikowy między klawiaturę i zespół podparcia dłoni.
6. Podważ klawiaturę i ostrożnie unieś klawiaturę w kierunku wyświetlacza, nie ciągnąc zbyt mocno.



1	ryśik plastikowy	2	klawiatura
---	------------------	---	------------

7. Unieś zatrzask złącza i odłącz kabel klawiatury od złącza na płycie systemowej.



1	występy klawiatury (5)	2	kabel klawiatury
3	złącze kabla klawiatury		

8. Wyjmij klawiaturę z komputera.

Instalowanie klawiatury

1. Wykonaj procedurę przedstawioną w rozdziale [Zanim zaczniesz](#).
2. Wsuń kabel klawiatury do złącza na płycie systemowej i naciśnij zatrzask złącza, aby zamocować kabel.
3. Wsuń zaczepy klawiatury do szczelin w zespole podparcia dłoni i opuść klawiaturę na miejsce.
4. Zamknij klapę wyświetlacza i obróć komputer spodem do góry.
5. Wkręć trzy wkręty mocujące klawiaturę do podstawy komputera.
6. Zainstaluj pokrywę etykiety (zobacz [Instalowanie pokrywy etykiety](#)).

△ **PRZESTROGA:** Przed włączeniem komputera należy przykręcić wszystkie wkręty i sprawdzić, czy żadne nieużywane wkręty nie pozostały wewnątrz komputera. Pominięcie tej czynności może spowodować uszkodzenie komputera.

[Powrót do spisu treści](#)

[Powrót do spisu treści](#)

Pokrywa etykiety

Instrukcja serwisowa Dell™ Inspiron™ 1090

- [Wymowanie pokrywy etykiety](#)
- [Instalowanie pokrywy etykiety](#)

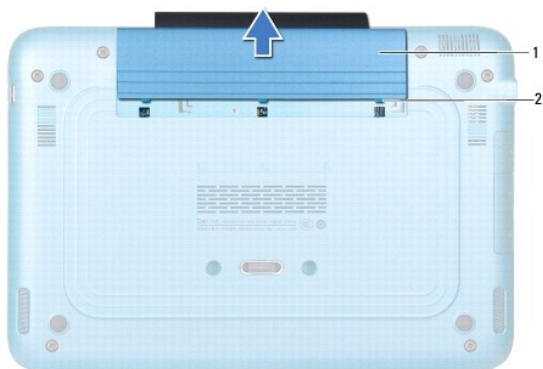
⚠ OSTRZEŻENIE: Przed przystąpieniem do wykonywania czynności wymagających otwarcia obudowy komputera należy zapoznać się z instrukcjami dotyczącymi bezpieczeństwa dostarczonymi z komputerem. Więcej informacji o zasadach bezpieczeństwa znajduje się na stronie dotyczącej przestrzegania przepisów pod adresem www.dell.com/regulatory_compliance.

⚠ PRZESTROGA: Naprawiać komputer może tylko przeszkolony pracownik serwisu. Uszkodzenia wynikające z napraw serwisowych nieautoryzowanych przez firmę Dell™ nie są objęte gwarancją.

⚠ PRZESTROGA: Aby uniknąć wyładowania elektrostatycznego, należy odprowadzać ładunki z ciała za pomocą opaski uziemiającej zakładanej na nadgarstek lub dotykając co pewien czas nielakierowanej metalowej powierzchni (np. złącza w komputerze).

Wymowanie pokrywy etykiety

1. Wykonaj procedurę przedstawioną w rozdziale [Zanim zaczniesz](#).
2. Wsuń pokrywę etykiety, aby uwolnić jej zaczepy z otworów w podstawie komputera.



1	pokrywa etykiety	2	zaczepy pokrywy etykiety (3)
---	------------------	---	------------------------------

Instalowanie pokrywy etykiety

1. Wykonaj procedurę przedstawioną w rozdziale [Zanim zaczniesz](#).
2. Wyrównaj zaczepy pokrywy etykiety z otworami w podstawie komputera i wsuń ją na miejsce.

[Powrót do spisu treści](#)

[Powrót do spisu treści](#)

Moduł pamięci

Instrukcja serwisowa Dell™ Inspiron™ 1090

- [Wyjmowanie modułu pamięci](#)
- [Wymiana modułu pamięci](#)

⚠ OSTRZEŻENIE: Przed przystąpieniem do wykonywania czynności wymagających otwarcia obudowy komputera należy zapoznać się z instrukcjami dotyczącymi bezpieczeństwa dostarczonymi z komputerem. Więcej informacji o zasadach bezpieczeństwa znajduje się na stronie dotyczącej przestrzegania przepisów pod adresem www.dell.com/regulatory_compliance.

⚠ PRZESTROGA: Naprawiać komputer może tylko przeszkolony pracownik serwisu. Uszkodzenia wynikające z napraw serwisowych nieautoryzowanych przez firmę Dell™ nie są objęte gwarancją.

⚠ PRZESTROGA: Aby uniknąć wyładowania elektrostatycznego, należy odprowadzać ładunki z ciała za pomocą opaski uziemiającej zakładanej na nadgarstek lub dotykając co pewien czas nielakierowanej metalowej powierzchni (np. złącza w komputerze).

⚠ PRZESTROGA: Aby uniknąć uszkodzenia płyty systemowej, przed rozpoczęciem pracy wewnątrz komputera należy wyjąć główny akumulator (zobacz [Wyjmowanie akumulatora](#)).

🔧 UWAGA: Moduły pamięci zakupione od firmy Dell objęte są tą samą gwarancją, co komputer.

Informacje o typach modułów pamięci obsługiwanych przez komputer można znaleźć w rozdziale „Dane techniczne” w podręczniku *Instrukcja konfiguracji*, dostarczonym z komputerem i dostępnym w witrynie internetowej support.dell.com/manuals.

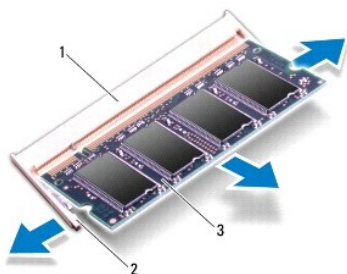
Komputer jest wyposażony w jedno wewnętrzne gniazdo SODIMM.

Wyjmowanie modułu pamięci

1. Wykonaj procedurę przedstawioną w rozdziale [Zanim zaczniesz](#).
2. Wyjmij pokrywę etykiety (zobacz [Wyjmowanie pokrywy etykiety](#)).
3. Wymontuj klawiaturę (zobacz [Wymontowywanie klawiatury](#)).
4. Wymontuj zespół podparcia dłoni (zobacz [Wymontowywanie zespołu podparcia dłoni](#)).
5. Wyjmij akumulator (zobacz [Wyjmowanie akumulatora](#)).

⚠ PRZESTROGA: Aby zapobiec uszkodzeniu gniazda modułu pamięci, nie należy używać żadnych narzędzi do rozchylania zatrzasków zabezpieczających moduł pamięci.

6. Ostrożnie rozciągnij palcami zatrzaski zabezpieczające znajdujące się na końcach każdego gniazda modułu pamięci, aż moduł odskoczy.




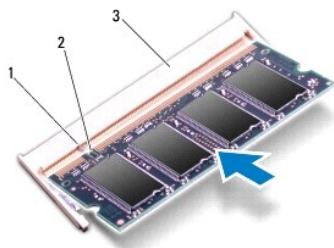
1	gniazdo modułu pamięci	2	zatrzaski zabezpieczające (2)
3	moduł pamięci		

-
7. Wyjmij moduł pamięci z gniazda.
-

Wymiana modułu pamięci

1. Wykonaj procedurę przedstawioną w rozdziale [Zanim zaczniesz](#).
2. Dopasuj wycięcie w module pamięci do wypustki w gnieździe.
3. Mocno wsuń moduł pamięci do gniazda pod kątem 45 stopni i dociśnij go, aż zostanie osadzony. Jeśli nie usłyszysz kliknięcia, wyjmij moduł pamięci i zainstaluj go ponownie.


 **UWAGA:** Nieprawidłowe zainstalowanie modułu pamięci może uniemożliwić uruchomienie komputera.




1	wypustka	2	szczelina
3	gniazdo modułu pamięci		

4. Zainstaluj akumulator (zobacz [Wymiana akumulatora](#)).
5. Zainstaluj zespół podparcia dłoni (zobacz [Instalowanie zespołu podparcia dłoni](#)).
6. Zainstaluj klawiaturę (zobacz [Instalowanie klawiatury](#)).
7. Zainstaluj pokrywę etykiety (zobacz [Instalowanie pokrywy etykiety](#)).
8. Podłącz komputer do zasilacza sieciowego, a zasilacz do gniazda elektrycznego.
9. Włącz komputer.

Aby potwierdzić ilość pamięci zainstalowanej w komputerze:

Kliknij kolejno **Start**  → **Control Panel** (Panel sterowania) → **System and Security** (System i zabezpieczenia) → **System**.

 **PRZESTROGA:** Przed włączeniem komputera należy przykręcić wszystkie wkręty i sprawdzić, czy żadne nieużywane wkręty nie pozostały wewnątrz komputera. Pominięcie tej czynności może spowodować uszkodzenie komputera.

[Powrót do spisu treści](#)

[Powrót do spisu treści](#)

Karty sieci bezprzewodowej Mini-Card

Instrukcja serwisowa Dell™ Inspiron™ 1090

- [Wymontowywanie karty lub kart Mini-Card](#)
- [Instalowanie karty lub kart Mini-Card](#)

⚠ OSTRZEŻENIE: Przed przystąpieniem do wykonywania czynności wymagających otwarcia obudowy komputera należy zapoznać się z instrukcjami dotyczącymi bezpieczeństwa dostarczonymi z komputerem. Więcej informacji o zasadach bezpieczeństwa znajduje się na stronie dotyczącej przestrzegania przepisów pod adresem www.dell.com/regulatory_compliance.

⚠ PRZESTROGA: Naprawiać komputer może tylko przeszkolony pracownik serwisu. Uszkodzenia wynikające z napraw serwisowych nieautoryzowanych przez firmę Dell™ nie są objęte gwarancją.

⚠ PRZESTROGA: Aby uniknąć wyładowania elektrostatycznego, należy odprowadzać ładunki z ciała za pomocą opaski uziemiającej zakładanej na nadgarstek lub dotykając co pewien czas nielakierowanej metalowej powierzchni (np. złącza w komputerze).

⚠ PRZESTROGA: Aby uniknąć uszkodzenia płyty systemowej, przed rozpoczęciem pracy wewnątrz komputera należy wyjąć główny akumulator (zobacz [Wymowanie akumulatora](#)).

🔧 UWAGA: Firma Dell nie gwarantuje, że karty Mini-Card pochodzące z innych źródeł niż firma Dell będą pasowały do tego komputera, i nie zapewnia dla nich pomocy technicznej.

Jeśli kartę Mini-Card zamówiono z komputerem, jest zainstalowana fabrycznie.

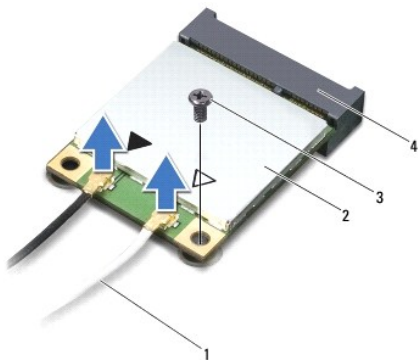
Komputer jest wyposażony w jedno gniazdo pełnowymiarowych kart Mini-Card i jedno gniazdo półwkowych kart Mini-Card:

1. Jedno gniazdo pełnowymiarowych kart Mini-Card - do obsługi bezprzewodowej sieci rozległej (WWAN).
1. Jedno gniazdo półwkowych kart Mini-Card - do obsługi bezprzewodowej sieci lokalnej (WLAN) lub sieci WiMax.

🔧 UWAGA: W zależności od konfiguracji zakupionego komputera w gniazdach kart Mini-Card mogą być zainstalowane karty.

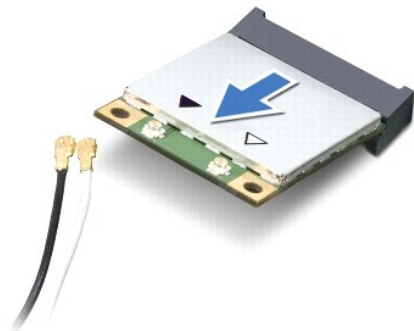
Wymontowywanie karty lub kart Mini-Card

1. Wykonaj procedurę przedstawioną w rozdziale [Zanim zaczniesz](#).
2. Wyjmij pokrywę etykiety (zobacz [Wymowanie pokryw etykiety](#)).
3. Wymontuj klawiaturę (zobacz [Wymontowywanie klawiatury](#)).
4. Wymontuj zespół podparcia dłoni (zobacz [Wymontowywanie zespołu podparcia dłoni](#)).
5. Wyjmij akumulator (zobacz [Wymowanie akumulatora](#)).
6. Odłącz kable antenowe od kart Mini-Card.
7. Wykręć wkręt mocujący kartę Mini-Card do płyty systemowej.



1	kable antenowe (2)	2	Mini-Card
---	--------------------	---	-----------

- Wymij kartę lub karty Mini-Card ze złącza na płycie systemowej.



PRZESTROGA: Gdy karta Mini-Card znajduje się poza obudową komputera, należy ją przechowywać w ochronnym opakowaniu antystatycznym. Aby uzyskać więcej informacji, zobacz rozdział "Ochrona przed wyładowaniami elektrostatycznymi" w informacjach dotyczących bezpieczeństwa dostarczonych z komputerem.

Instalowanie karty lub kart Mini-Card

- Wykonaj procedurę przedstawioną w rozdziale [Zanim zaczniesz](#).
- Wymij nowe karty Mini-Card z opakowania.

PRZESTROGA: Wkładając kartę do złącza, należy zastosować mocny i równomierny nacisk. W przypadku użycia nadmiernej siły można zniszczyć złącze.


PRZESTROGA: Budowa złączy uniemożliwia nieprawidłowe włożenie karty. W przypadku wycucia oporu należy sprawdzić złącza na karcie oraz na płycie systemowej i prawidłowo ustawić kartę.

PRZESTROGA: Aby uniknąć uszkodzenia karty Mini-Card, nie należy umieszczać pod kartą żadnych kabli.


- Włóż kartę Mini-Card pod kątem 45 stopni do złącza na płycie systemowej.
- Docisnij kartę sieci Mini-Card w złączu na płycie systemowej i wkręć wkręt mocujący kartę do płyty systemowej.
- Podłącz odpowiednie kable antenowe do instalowanej karty Mini-Card. W poniższej tabeli przedstawiono schematy kolorów kabli antenowych poszczególnych kart Mini-Card obsługiwanych w komputerze.

Złącza na karcie Mini-Card	Schemat kolorów kabla antenowego
Karta sieci WLAN (2 kable antenowe)	
Kabel główny WLAN (biały trójkąt)	biały
Kabel pomocniczy WLAN (czarny trójkąt)	czarny
WWAN (1 kabel antenowy)	
Kabel pomocniczy WWAN (czarny trójkąt)	czarny z szarym prążkiem

- Zainstaluj akumulator (zobacz [Wymiana akumulatora](#)).
- Zainstaluj zespół podparcia dłoni (zobacz [Instalowanie zespołu podparcia dłoni](#)).
- Zainstaluj klawiaturę (zobacz [Wymontowywanie klawiatury](#)).
- Zainstaluj pokrywę etykiety (zobacz [Instalowanie pokrywy etykiety](#)).

 **PRZESTROGA:** Przed włączeniem komputera należy przykręcić wszystkie wkręty i sprawdzić, czy żadne nieużywane wkręty nie pozostały wewnątrz komputera. Pominięcie tej czynności może spowodować uszkodzenie komputera.

10. Zainstaluj wymagane sterowniki i oprogramowanie narzędziowe w komputerze.

 **UWAGA:** Jeśli instalowana karta do obsługi komunikacji pochodzi z innego źródła niż firma Dell, należy zainstalować odpowiednie sterowniki i programy narzędziowe.

[Powrót do spisu treści](#)

[Powrót do spisu treści](#)

Zespół podparcia dłoni

Instrukcja serwisowa Dell™ Inspiron™ 1090

- [Wymontowywanie zespołu podparcia dłoni](#)
- [Instalowanie zespołu podparcia dłoni](#)

⚠ OSTRZEŻENIE: Przed przystąpieniem do wykonywania czynności wymagających otwarcia obudowy komputera należy zapoznać się z instrukcjami dotyczącymi bezpieczeństwa dostarczonymi z komputerem. Więcej informacji o zasadach bezpieczeństwa znajduje się na stronie dotyczącej przestrzegania przepisów pod adresem www.dell.com/regulatory_compliance.

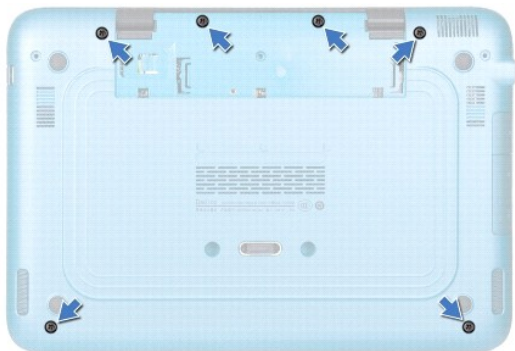
⚠ PRZESTROGA: Naprawiać komputer może tylko przeszkolony pracownik serwisu. Uszkodzenia wynikające z napraw serwisowych nieautoryzowanych przez firmę Dell™ nie są objęte gwarancją.

⚠ PRZESTROGA: Aby uniknąć wyładowania elektrostatycznego, należy odprowadzać ładunki z ciała za pomocą opaski uziemiającej zakładanej na nadgarstek lub dotykając co pewien czas nielakierowanej metalowej powierzchni (np. złącza w komputerze).

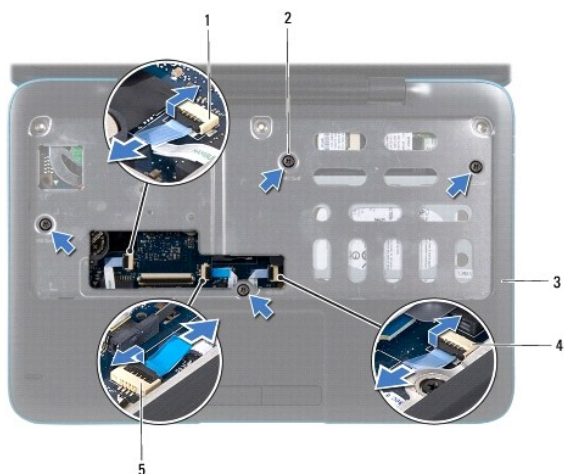
⚠ PRZESTROGA: Aby uniknąć uszkodzenia płyty systemowej, przed rozpoczęciem pracy wewnątrz komputera należy wyjąć główny akumulator (zobacz [Wymywanie akumulatora](#)).

Wymontowywanie zespołu podparcia dłoni

1. Wykonaj procedurę przedstawioną w rozdziale [Zanim zaczniesz](#).
2. Wyjmij pokrywę etykiety (zobacz [Wymywanie pokryw etykiety](#)).
3. Wymontuj klawiaturę (zobacz [Wymontowywanie klawiatury](#)).
4. Zamknij klapę wyświetlacza i obróć komputer spodem do góry.
5. Wykręć sześć wkrętów z podstawy komputera.



6. Odwróć komputer i otwórz wyświetlacz, odchylając go najdalej, jak to możliwe.
7. Unieś zatrzask złącza i pociągnij za uchwyt, aby odłączyć kabel tabliczki dotykowej oraz kable lewego i prawego czujnika hallotronowego.
8. Wykręć cztery wkręty mocujące zespół podparcia dłoni do podstawy komputera.



1	złącze lewego czujnika hallotronowego	2	wkręty (4)
3	zespół podparcia dłoni	4	złącze prawego czujnika hallotronowego
5	złącze kabla tabliczki dotykowej		

PRZESTROGA: Ostrożnie oddziel zespół podparcia dłoni od podstawy komputera, uważając, aby nie uszkodzić zespołu podparcia dłoni.

- Podważ tylną krawędź zespołu podparcia dłoni za pomocą rysika plastikowego i uwolnij zespół podparcia dłoni z podstawy komputera.




1	zespół podparcia dłoni	2	rysik plastikowy
---	------------------------	---	------------------

- Wymij zespół podparcia dłoni z podstawy komputera.

Instalowanie zespołu podparcia dłoni

- Wykonaj procedurę przedstawioną w rozdziale [Zanim zaczniesz](#).
- Umieść zespół podparcia dłoni w podstawie komputera i delikatnie wciśnij go na miejsce.
- Wsuń kabel tabliczki dotykowej, kable lewego i prawego czujnika hallotronowego do złączy na płycie systemowej i naciśnij zatrzask złącza, aby je zamocować.
- Wkręć cztery wkręty mocujące zespół podparcia dłoni do podstawy komputera.
- Zainstaluj klawiaturę (zobacz [Instalowanie klawiatury](#)).

6. Wkręć sześć wkrętów do podstawy komputera.
7. Zainstaluj pokrywę etykiety (zobacz [Instalowanie pokrywy etykiety](#)).

 **PRZESTROGA** Przed włączeniem komputera należy przykręcić wszystkie wkręty i sprawdzić, czy żadne nieużywane wkręty nie pozostały wewnątrz komputera. Pominięcie tej czynności może spowodować uszkodzenie komputera.

[Powrót do spisu treści](#)

[Powrót do spisu treści](#)

Głośniki

Instrukcja serwisowa Dell™ Inspiron™ 1090

- [Wymontowywanie głośników](#)
- [Instalowanie głośników](#)

⚠ OSTRZEŻENIE: Przed przystąpieniem do wykonywania czynności wymagających otwarcia obudowy komputera należy zapoznać się z instrukcjami dotyczącymi bezpieczeństwa dostarczonymi z komputerem. Więcej informacji o zasadach bezpieczeństwa znajduje się na stronie dotyczącej przestrzegania przepisów pod adresem www.dell.com/regulatory_compliance.

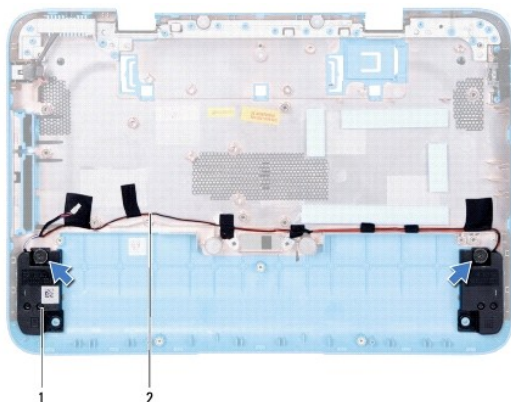
⚠ PRZESTROGA: Aby uniknąć wyładowania elektrostatycznego, należy odprowadzać ładunki z ciała za pomocą opaski uziemiającej zakładanej na nadgarstek lub dotykając co pewien czas nielakierowanej metalowej powierzchni (np. złącza w komputerze).

⚠ PRZESTROGA: Naprawiać komputer może tylko przeszkolony pracownik serwisu. Uszkodzenia wynikające z napraw serwisowych nieautoryzowanych przez firmę Dell™ nie są objęte gwarancją.

⚠ PRZESTROGA: Aby uniknąć uszkodzenia płyty systemowej, przed rozpoczęciem pracy wewnątrz komputera należy wyjąć główny akumulator (zobacz [Wymywanie akumulatora](#)).

Wymontowywanie głośników

1. Wykonaj procedurę przedstawioną w rozdziale [Zanim zaczniesz](#).
2. Wymontuj płytę systemową (zobacz [Wymywanie płyty systemowej](#)).
3. Wykręć dwa (po jednym na głośnik) wkręty mocujące głośniki do podstawy komputera.



1	głośniki (2)	2	ułożenie kabla głośników
---	--------------	---	--------------------------

4. Wyjmij głośniki wraz z kablami z podstawy komputera.

Instalowanie głośników

1. Wykonaj procedurę przedstawioną w rozdziale [Zanim zaczniesz](#).
2. Umieść głośniki w podstawie komputera i ułóż kable głośników w prowadnicach.
3. Wkręć dwa wkręty mocujące głośniki do podstawy komputera.
4. Zainstaluj płytę systemową (zobacz [Wymiana płyty systemowej](#)).

△ **PRZESTROGA:** Przed włączeniem komputera należy przykręcić wszystkie wkręty i sprawdzić, czy żadne nieużywane wkręty nie pozostały wewnątrz komputera. Pominięcie tej czynności może spowodować uszkodzenie komputera.

[Powrót do spisu treści](#)

[Powrót do spisu treści](#)

Płyta systemowa

Instrukcja serwisowa Dell™ Inspiron™ 1090

- [Wyjmowanie płyty systemowej](#)
- [Wymiana płyty systemowej](#)
- [Wprowadzanie kodu Service Tag w systemie BIOS](#)

⚠ OSTRZEŻENIE: Przed przystąpieniem do wykonywania czynności wymagających otwarcia obudowy komputera należy zapoznać się z instrukcjami dotyczącymi bezpieczeństwa dostarczonymi z komputerem. Więcej informacji o zasadach bezpieczeństwa znajduje się na stronie dotyczącej przestrzegania przepisów pod adresem www.dell.com/regulatory_compliance.

⚠ PRZESTROGA: Naprawiać komputer może tylko przeszkolony pracownik serwisu. Uszkodzenia wynikające z napraw serwisowych nieautoryzowanych przez firmę Dell™ nie są objęte gwarancją.

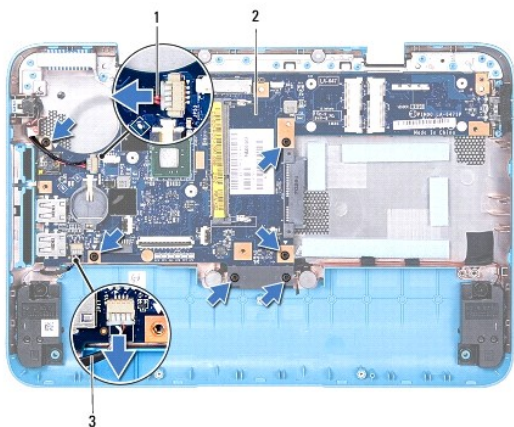
⚠ PRZESTROGA: Aby uniknąć wyładowania elektrostatycznego, należy odprowadzać ładunki z ciała za pomocą opaski uziemiającej zakładanej na nadgarstek lub dotykając co pewien czas nielakierowanej metalowej powierzchni (np. złącza w komputerze).

⚠ PRZESTROGA: Aby uniknąć uszkodzenia płyty systemowej, przed rozpoczęciem pracy wewnątrz komputera należy wyjąć główny akumulator (zobacz [Wyjmowanie akumulatora](#)).

⚠ PRZESTROGA: Karty i podzespoły należy trzymać za krawędzie i unikać dotykania wtyków i złączy.

Wyjmowanie płyty systemowej

1. Wykonaj procedurę przedstawioną w rozdziale [Zanim zaczniesz na...](#)
2. Wyjmij pokrywę etykiety (zobacz [Wyjmowanie pokryw etykiety](#)).
3. Wymontuj klawiaturę (zobacz [Wymontowywanie klawiatury](#)).
4. Wymontuj zespół podparcia dłoni (zobacz [Wymontowywanie zespołu podparcia dłoni](#)).
5. Wyjmij akumulator (zobacz [Wyjmowanie akumulatora](#)).
6. Zdemontuj moduł pamięci (patrz [Wyjmowanie modułu pamięci](#)).
7. Wyjmij karty Mini-Card (zobacz [Wymontowywanie karty lub kart Mini-Card](#)).
8. Wymontuj zespół dysku twardego (zobacz [Wyjmowanie zespołu dysku twardego](#)).
9. Wyjmij baterię pastylkową (zobacz [Wyjmowanie baterii pastylkowej](#)).
10. Wymontuj zespół wentylatora i radiatora procesora (zobacz [Wymontowywanie zespołu wentylatora i radiatora procesora](#)).
11. Wymontuj zespół wyświetlacza (zobacz [Wymontowywanie zespołu wyświetlacza](#)).
12. Odłącz kabel złącza zasilacza prądu zmiennego od złącza na płycie systemowej.
13. Odłącz kabel głośnika od złącza na płycie systemowej.
14. Wykręć sześć wkrętów mocujących płytę systemową do podstawy komputera.



1	kabel zasilacza sieciowego	2	płyta systemowa
3	kabel głośnika		

15. Ostrożnie wyciągnij złącza z gniazd na płycie systemowej i wyjmij płytę systemową z podstawy komputera.




Wymiana płyty systemowej

- Wykonaj procedurę przedstawioną w rozdziale [Zanim zaczniesz](#).
- Wyrównaj złącza na płycie systemowej z gniazdami na podstawie komputera i umieść płytę na miejscu.
- Wkręć sześć wkrętów mocujących płytę systemową do podstawy komputera.
- Podłącz ponownie kabel głośnika do złącza na płycie systemowej.
- Podłącz kabel złącza zasilacza prądu zmiennego do złącza na płycie systemowej.
- Zainstaluj zespół wyświetlacza (zobacz [Instalowanie zespołu wyświetlacza](#)).
- Zamontuj zespół wentylatora i radiatora procesora (zobacz [Instalowanie zespołu wentylatora i radiatora procesora](#)).
- Zainstaluj baterię pastylkową (zobacz [Instalowanie baterii pastylkowej](#)).
- Zainstaluj zespół dysku twardego (zobacz [Wymiana zespołu dysku twardego](#)).
- Zamontuj karty Mini-Card (zobacz [Instalowanie karty lub kart Mini-Card](#)).
- Zamontuj moduł pamięci (zobacz [Wymiana modułu pamięci](#)).
- Zainstaluj akumulator (zobacz [Wymiana akumulatora](#)).


13. Zainstaluj zespół podparcia dłoni (zobacz [Instalowanie zespołu podparcia dłoni](#)).

14. Zainstaluj klawiaturę (zobacz [Instalowanie klawiatury](#)).

15. Zainstaluj pokrywę etykiety (zobacz [Instalowanie pokryw etykiet](#)).

 **PRZESTROGA:** Przed włączeniem komputera należy przykręcić wszystkie wkręty i sprawdzić, czy żadne nieużywane wkręty nie pozostały wewnątrz komputera. Pominięcie tej czynności może spowodować uszkodzenie komputera.

16. Włącz komputer.

 **UWAGA:** Po zainstalowaniu nowej płyty systemowej wprowadź kod Service Tag komputera w systemie BIOS nowej płyty.

17. Wprowadź kod Service Tag (zobacz [Wprowadzanie kodu Service Tag w systemie BIOS](#)).

Wprowadzanie kodu Service Tag w systemie BIOS

1. Podłącz zasilacz do komputera i sprawdź, czy akumulator jest prawidłowo zainstalowany.

2. Włącz komputer.


3. Naciśnij klawisz <F2> podczas testu POST, aby przejść do programu konfiguracji systemu.

4. Na karcie Security (Zabezpieczenia) wprowadź kod Service Tag w polu **Set Service Tag** (Ustaw kod Service Tag).

[Powrót do spisu treści](#)

[Powrót do spisu treści](#)


Instrukcja serwisowa Dell™ Inspiron™ 1090

 **UWAGA:** Napis UWAGA wskazuje na ważną informację, która pozwala lepiej wykorzystać posiadany system komputerowy.

 **PRZESTROGA:** Napis PRZESTROGA informuje o sytuacjach, w których postępowanie niezgodne z instrukcjami może doprowadzić do uszkodzenia sprzętu lub utraty danych.

 **OSTRZEŻENIE:** Napis OSTRZEŻENIE informuje o sytuacjach, w których występuje ryzyko uszkodzenia sprzętu, obrażeń ciała lub śmierci.

Informacje zawarte w tym dokumencie mogą zostać zmienione bez uprzedzenia.
© 2010 Dell Inc. Wszelkie prawa zastrzeżone.

Znaki towarowe użyte w tym tekście: Dell™, logo DELL i Inspiron™ są znakami towarowymi firmy Dell Inc.; Microsoft®, Windows® i logo przycisku Start systemu Windows  są znakami towarowymi lub zarejestrowanymi znakami towarowymi firmy Microsoft Corporation w Stanach Zjednoczonych i/lub innych krajach.

Powielanie dokumentu w jakikolwiek sposób bez pisemnej zgody firmy Dell Inc. jest surowo zabronione.

Listopad 2010 Wersja A00

[Powrót do spisu treści](#)